

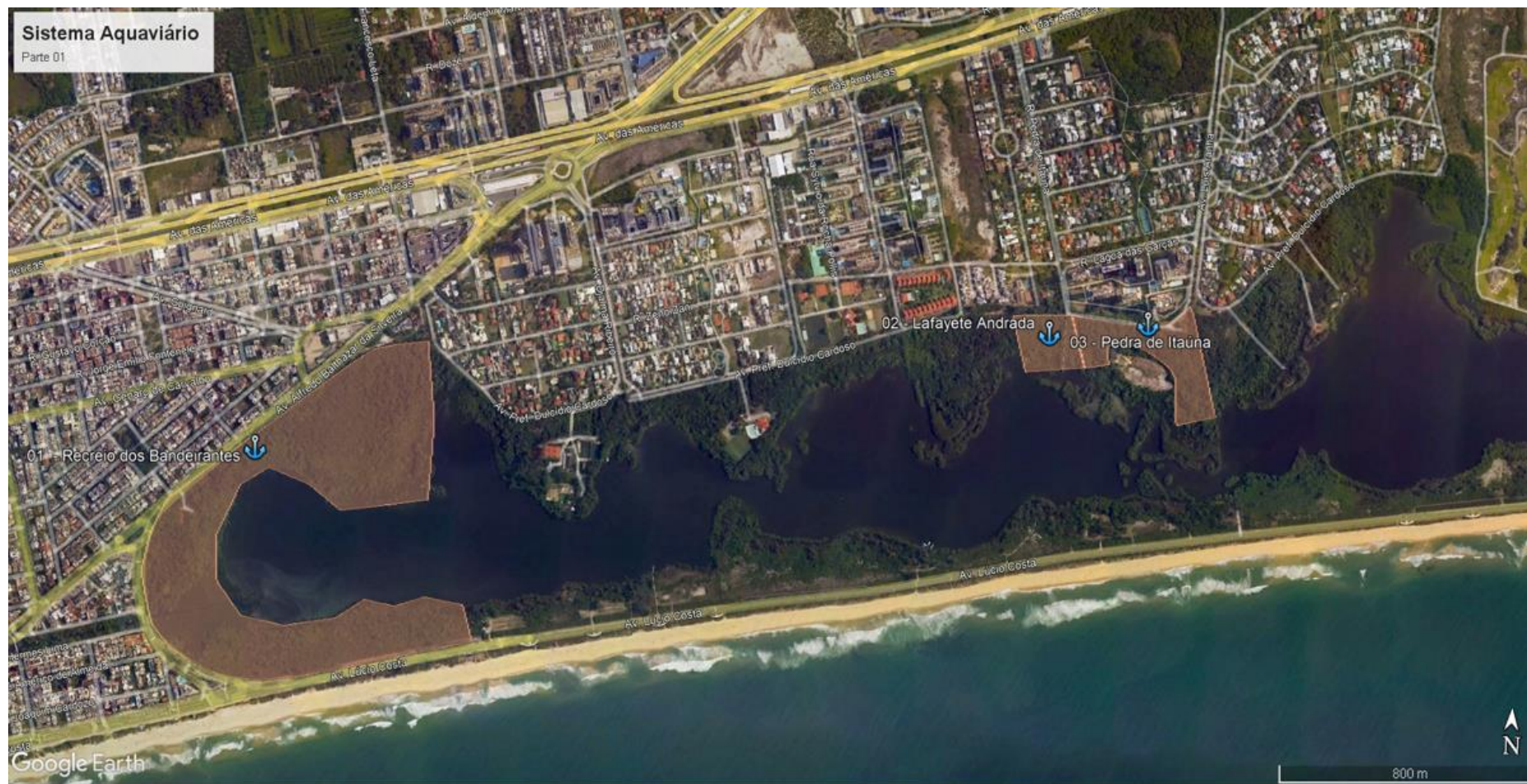


PREFEITURA DA CIDADE DO RIO DE JANEIRO
Secretaria Municipal de Coordenação Governamental – SMCG
Rua Afonso Cavalcanti, nº 455, Bl. 1, 7º andar – Sala 701
Cidade Nova - Rio de Janeiro/RJ - CEP: 20.211-110
Tel: (21) 2976-2024 / (21) 2976-2026

APÊNDICE IV -

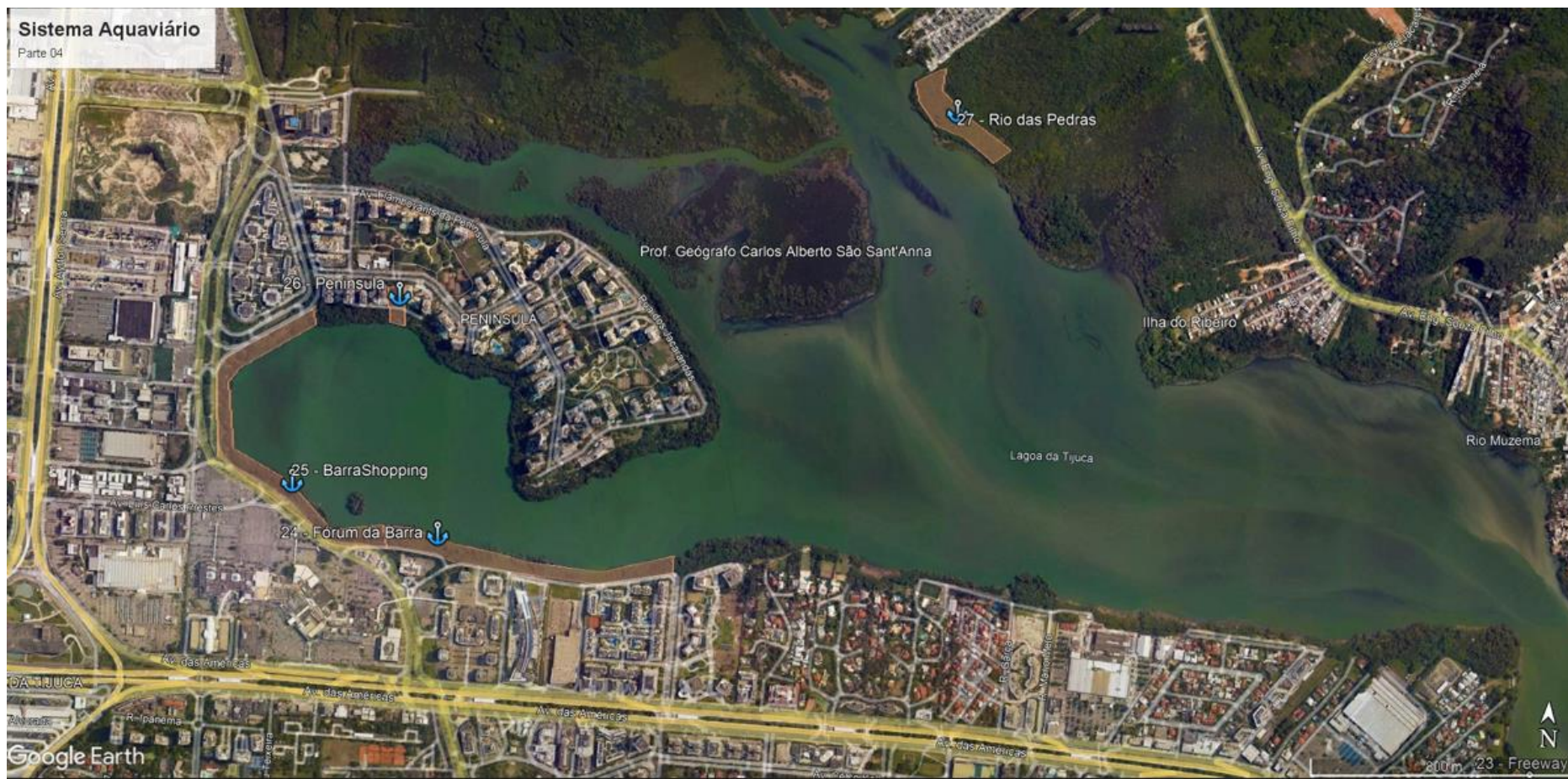
MEMORIAL DESCRITIVO

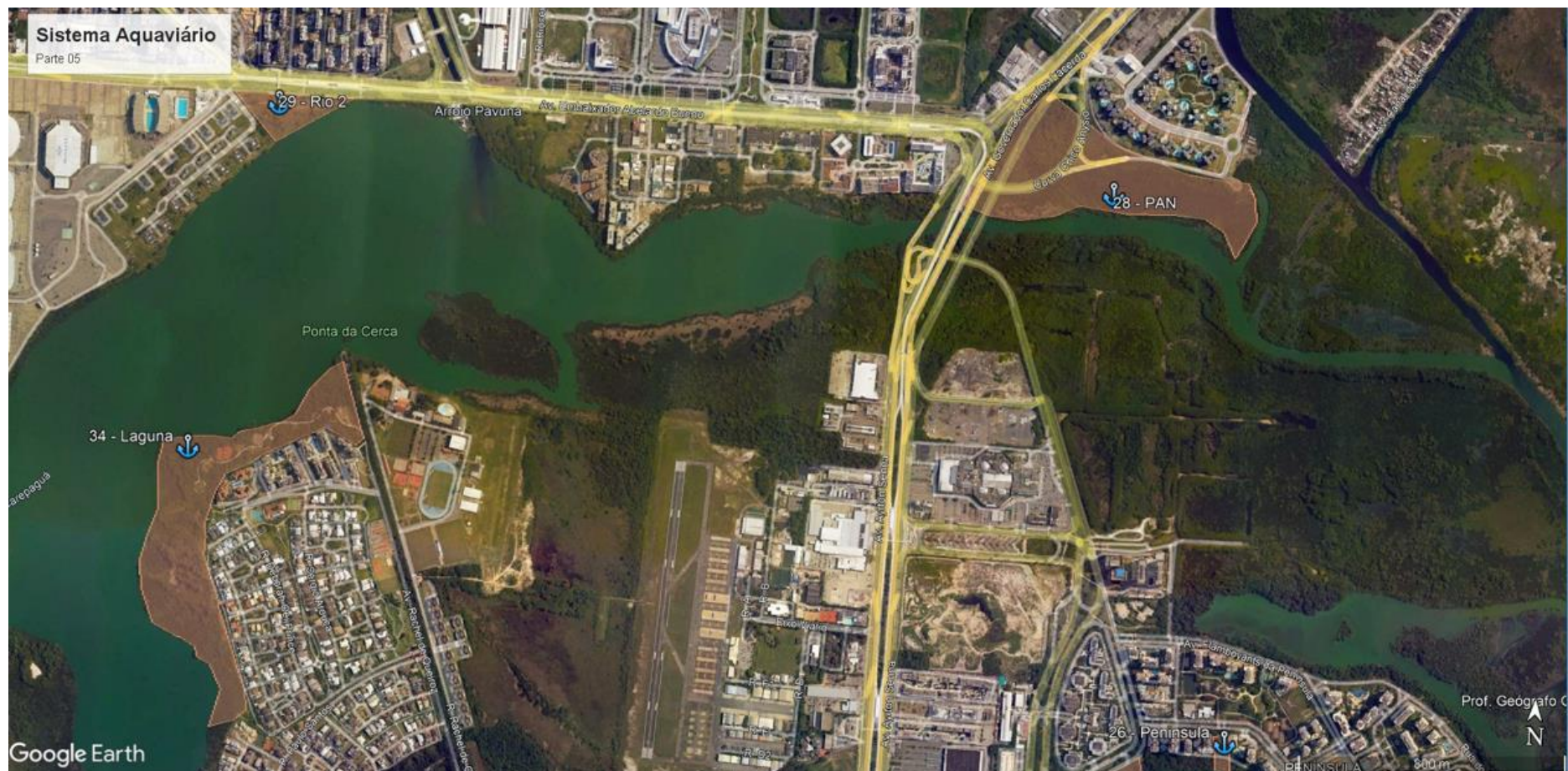
O presente ANEXO apresenta a descrição dos locais de implantação dos píeres/estações das linhas obrigatórias













PREFEITURA DA CIDADE DO RIO DE JANEIRO
Secretaria Municipal de Coordenação Governamental – SMCG
Rua Afonso Cavalcanti, nº 455, Bl. 1, 7º andar – Sala 701
Cidade Nova - Rio de Janeiro/RJ - CEP: 20.211-110
Tel: (21) 2976-2024 / (21) 2976-2026

